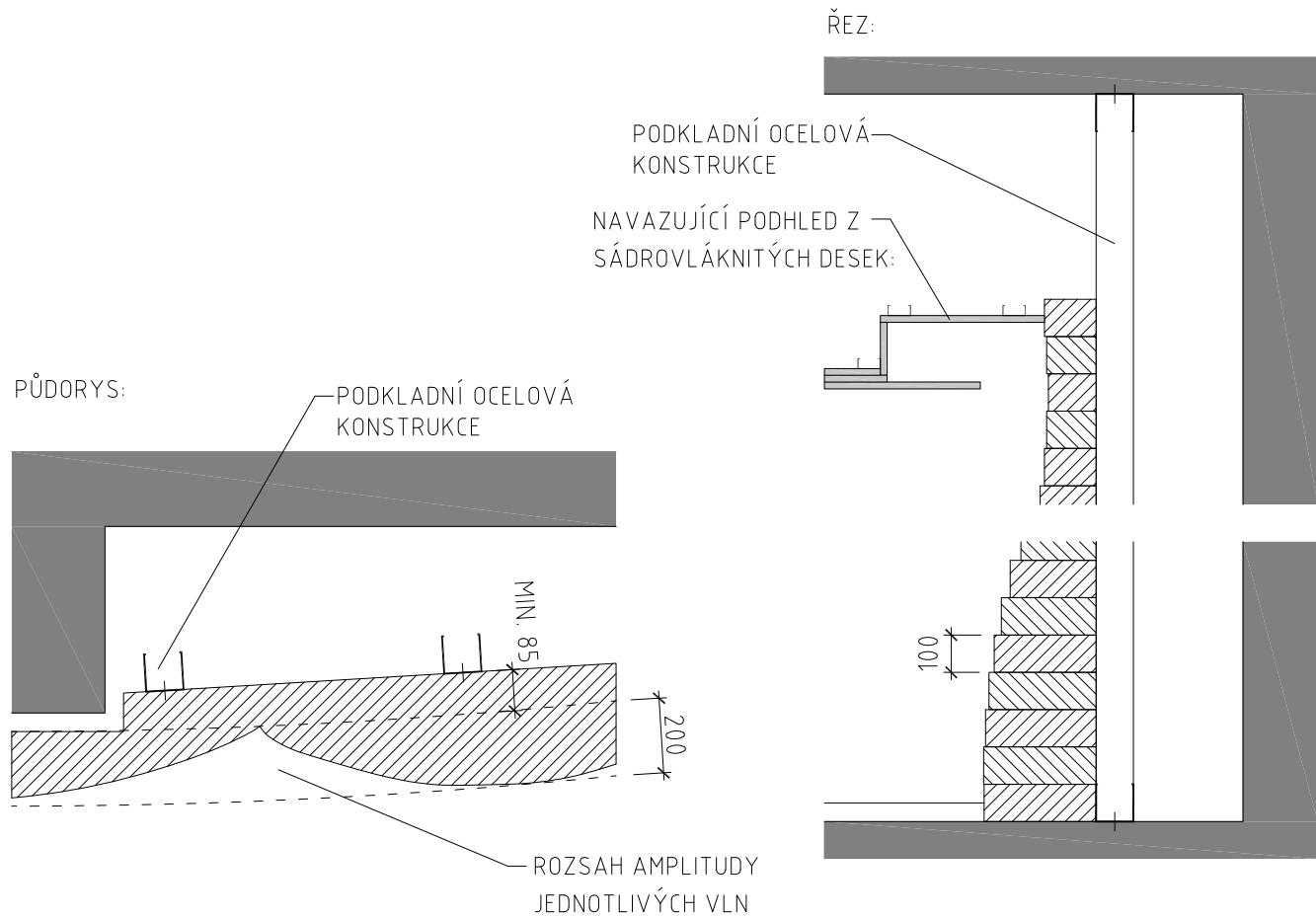
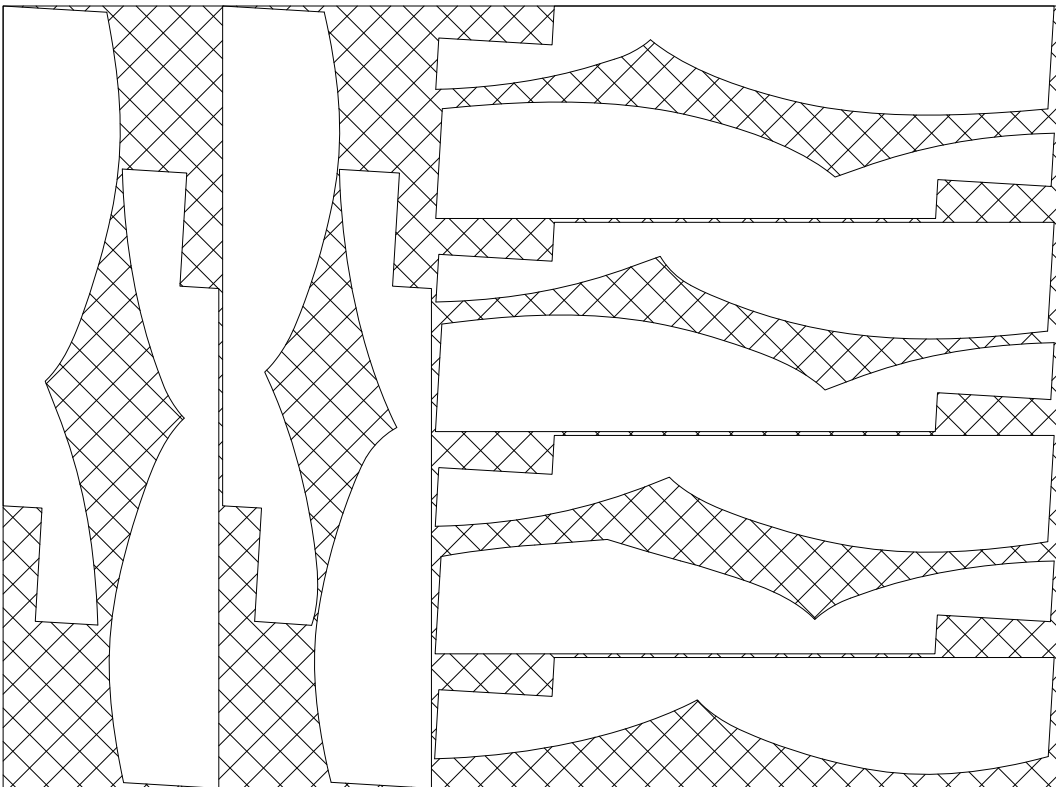


PŘÍKLAD USPOŘÁDÁNÍ JEDNOTLIVÝCH DÍLŮ K FRÉZOVÁNÍ:



- OBKLAD STĚNY SÁLU:
- SKLÁDANÝ OBKLAD Z JEDNOTLIVÝCH VRSTEV TL 100MM
 - JEDNOTLIVÉ VRSTVY LEPĚNÉ ZE SOUVRSTVÍ DESEK INAPŘ. DTD) S TŘÍDOU REAKCE NA OHĚN NEJMÉNĚ B-S1-D0, S INDEXEM ŠÍŘENÍ PLAMENE IS = 0 mm/min. A FRÉZOVANÉ DO POŽÁDOVANÉHO TVARU
 - HORNÍ A SPODNÍ STRANA JEDNOTLIVÝCH VRSTEV DÝHOVANA (ČERNÉ MOŘENÝ DUB)
 - POHLEDOVÁ HRANA JEDNOTLIVÝCH VRSTEV DÝHOVANA PÁSKEM DÝHY (DUB KOŘOVÝ)
 - NA VIDITELNOU PLOCHU 1 M² OBKLADU JE PŘEDPOKLÁDANÁ SPOTŘEBA 3,5-4,5 M² DESKOVÉHO MATERIÁLU, ZE KTERÉHO BUDOU JEDNOTLIVÉ DÍLY VYFRÉZOVÁNY
 - POKRÝVÁVÁ ÚPRAVA 3 VRSTVY POLYURETANOVÉHO LAKU, STUPEŇ LESKU 60%
 - JEDNOTLIVÉ DÍLY BUDOU KOTVENY NA OCELOVOU PODKONSTRUKCI. PŘESNÝ ZPŮSOB KOTVENÍ BUDE PŘEDNĚTEN DILENSKÉ DOKUMENTACE
 - TOLERANCE PŘESNOSTI OBKLADU JE 1 MM NA METR VÝŠKY
 - MINIMÁLNÍ TLOUŠŤKA OBKLADU JE 85 MM (V NEJTEJŠÍM MÍSTĚ) PŘI PŘEDPOKLÁDANÉ OBJEMOVÉ HMOTNOSTI 700-750 KG/M² (Z DŮVODU AKUSTIKY POŽÁDOVANÁ PLOŠNÁ HMOTNOST 60 KG/M²)
 - VĚTNÉ DVOU OTEVÍRATELNÝCH ČÁSTÍ PRO SCHOVÁNÍ TĚŽKÉHO AKUSTICKÉHO ZÁVĚSU
 - JEDNOTLIVÉ DÍLY MUSÍ BÝT PĚVNĚ SPOJENY. PŘÍPADNÉ SPÁRY MEZI NMÍ MUSÍ BÝT VYPLNĚNY
 - BAREVNOST A DETAILY PROVEDENÍ MUSÍ ODPOVÍDAT VZORKU PŘEDLOŽENÉMU K ODSOUHLASENÍ V RÁMCI AUTORSKÉHO DOZORU IMH. ROZMĚR VZORKU 1000x1000 MM
 - CELKOVÁ PLOCHA 99,75 M²

ZNAČKA	DATUM	PŘEDMĚT REVIZE	REVIZOR PŘEDMĚT
REVIZE			
±0,000 = 219,300 m n.m.			
Současný systém: BÚTISK Výškový systém: Bp			
AUTOR ARCHITEXTONICKÉHO ŘEŠENÍ: (4. Brevitní úprava ze dne 30.11.2016)			
AUTOR 1	AUTOR 2	AUTOR 3	
Ing. arch. JAROSLAV HAVEL	Ing. arch. JAROSLAV HAVEL	Mgr. arch. PAVEL JOKA	
PROJEKTOVÝ			
SPOLUPRÁCE: (4. Brevitní úprava ze dne 30.11.2016)			
ARCHITECT PROJEKT: (4. Brevitní úprava ze dne 30.11.2016) Ing. arch. JAROSLAV HAVEL	HLAVNÍ NÁVÝSTŘEŽNÍ PROJEKT: (4. Brevitní úprava ze dne 30.11.2016) Ing. arch. JAROSLAV HAVEL	KONTROLA: (4. Brevitní úprava ze dne 30.11.2016) Ing. arch. JAROSLAV HAVEL	
KLIENT ZAKÁZKY: (4. Brevitní úprava ze dne 30.11.2016) BŘEŽENSKÉ KOMUNIKACE, a.s. Ramená Břez 70714 602 00 Brno	INVESTOR ZAKÁZKY: (4. Brevitní úprava ze dne 30.11.2016) BŘEŽENSKÉ KOMUNIKACE, a.s. Ramená Břez 70714 602 00 Brno	STATUTÁRNÍ MÍSTO BRNO Dovolená k výstavbě 1901 602 00 Brno	
FAB (VÝPIS DOKUMENTACE): (4. Brevitní úprava ze dne 30.11.2016) DOKUMENTACE PRO PROVEDENÍ STAVBY	OKRSLT	KOD-01114-42: 000-000-000	